



Staże

Ośrodka RENOWATOR

Prezentacja po zakończeniu stażu

Analitik Rynku

Badanie zapotrzebowania/popytu na usługi konsultingowe w dziedzinie logistyki operacyjnej skierowane do średnich i mniejszych przedsiębiorstw/firm.

Logistyka operacyjna - definicja

- Logistyka operacyjna to procesy logistyczne, które bezpośrednio odnoszą się do działalności operacyjnej firmy
- W ramach logistyki operacyjnej wyodrębniono 3 procesy dotyczące realizacji zamówień
 - Magazynowanie towarów do obrotu
 - Kompletacja/pakowanie zamówień/zleceń Klientów
 - Dystrybucja/Dostawy zamówień do Klientów
- Ofertą standardową nazwano usługę świadczoną przez firmę doradczą, która w całości odnosi się do ww. procesów

Oferta standardowa w szczegółach

- zapewnienie optymalnego zapasu produktów do sprzedaży/dystrybucji czyli dysponowania odpowiednią powierzchnią magazynową
- stworzenie systemu kompletacji zamówień, którego wydajność pozwoli na przetworzenie wszystkich dostarczonych zamówień w danym okresie czasu
- stworzenie systemu/sieci dystrybucji zamówień zapewniającego dostawę zamówień do Klientów zgodnie z akceptowalnym przez nich harmonogramem dostaw. Należy przy tym pamiętać by oferta dostaw była „nie gorsza” niż konkurencji

Ogólna koncepcja badania

- Sprawdzenie jaka jest podaż usług konsultingowych logistycznych w tym oferty standardowej
- Sprawdzenie poziomu popytu na usługi konsultingowe w tym oferty standardowej przede wszystkim na rynku MŚP
- Czy dla nowej firmy konsulting logistyczny jest dobrym wyborem. Czy koncentracja tylko na ofercie standardowej to krok w dobrym kierunku

Etapy badania

- Opracowanie koncepcji badania
 - Wybranie obiektów do badania
 - Określenie zmiennych badania
 - Dla firm konsultingowych - rodzaje oferowanych usług, obszar i metody ich realizacji
 - Dla firm usługobiorczych - sposób korzystania z usług doradczych z uwzględnieniem oferty standardowej (zmienne)
- Przeprowadzenie badania
 - Wybór i kompletacja baz danych
 - Opracowanie ankiet i sposobu ich dystrybucji
 - Opracowanie metod konsolidacji danych, ich klasyfikacji i analizy wyników
- Analiza wyników i końcowe wnioski

Opracowanie koncepcji badania

Wybranie obiektów do badania

- Rynek firm świadczących usługi konsultacyjne
 - Firmy logistyczne konsultacyjne
 - Świadczące usługi tylko TSL (TSL)
 - Świadczące usługi Tylko Konsultacyjne (TK)
 - Świadczące usługi Mieszane (M)
 - Firmy z sektora Małych i Średnich Przedsiębiorstw
 - Baza internetowa (książki, dla dzieci, filmy, muzyka, bielizna, prezenty i drobiazgi, dom i wnętrze)
 - Baza KIG + Renowator – różne branże

Opracowanie koncepcji badania cd.

Firmy konsultingowe

- Zmienne dla rynku firm konsultingowych - rodzaje oferowanych usług, obszar i metody ich realizacji z uwzględnieniem oferty standardowej - ankieta

Pytanie	Odpowiedzi
Jaki jest główny obszar działalności firmy	
Usługi TSL	
Usługi logistyczne specjalistyczne	
Czy firma specjalizuje się w określonych usługach konsultingowych lub jakie projekty najczęściej realizuje	
Systemy magazynowania, planowanie powierzchni magazynowej	
Systemy kompletacji zamówień	
Systemy dystrybucji, transportu	
Inne	
Czy firma preferuje większe czy też małe i średnie przedsiębiorstwa (MSP)	
MSP (do 250 zatrudnionych)	
Większe (powyżej 250 zatrudnionych)	
W jakich segmentach rynku firma specjalizuje się, jest najbardziej aktywna	
Handel w tym internetowy	
Produkcja	
Budownictwo	
Transport	
Administracja publiczna	
Informatyka	
Edukacja	
Inne (podać jakie)	
Czy firma przejmuje odpowiedzialność za wdrożenia projektów opracowanych przez własnych doradców lub Klienta	
Całkowicie	
Częściowo	
Czy firma rekomenduje dostawców	
sprzętu, urządzeń, oprogramowania	
usług outsourcingowych	
usług szkoleniowych	
Inne (podać jakie)	
Czy firma prowadzi szkolenia	
związane z własnymi projektami	
logistyczne - standardowe i specjalistyczne	
pod wymagania Klienta	
Inne (podać jakie)	

Opracowanie koncepcji badania cd.

Firmy MŚP

- Zmienne dla firm z sektora MŚP – sposób korzystania z usług doradczych z uwzględnieniem oferty standardowej - ankieta

Ankieta - Realizacja zadań logistycznych, korzystanie z usług doradczych w firmie		Odpowiedź	
1	W jaki sposób realizuje się zadania związane z obsługą logistyczną w Państwa firmie		
	wyłącznie we własnym zakresie		
	korzystamy wyłącznie z pomocy zewnętrznych operatorów logistycznych np. TSL		
	stosujemy model mieszany - operator zewnętrzny i we własnym zakresie		
	w chwili obecnej nie jest to istotny dla nas problem		
2	W jaki sposób nowe projekty logistyczne, czy też projekty zmian operacyjnych są realizowane w Państwa firmie		
	Wykonujemy to we własnym zakresie		
	Wyłącznie korzystamy z doradztwa logistycznego		
3	Korzystamy własnych doświadczeń jak i z usług doradczych		
	Do których z wymienionych poniżej zadań logistycznych wykorzystujecie Państwo doradców logistycznych dzisiaj a dla których zadań zamierzcie wykorzystać ich w przyszłości?	Teraz	W przyszłości
	Optymalizacja, planowanie powierzchni magazynowej, ilości miejsc paletowych		
	Optymalizacja procesu kompletacji/pakowania zamówień		
	Optymalizacja i planowanie procesu dostaw (dystrybucji) zamówień do Klientów		
Ocena (audyt) i selekcja dostawców sprzętu i usług,			
Przejęcie odpowiedzialności za wdrożenie opracowanych przez doradców projektów logistycznych			
Kategoria Przedsiębiorstwa			
4	W Państwa Przedsiębiorstwie jest zatrudnionych:		
	ponad 250 pracowników		
	między 50 a 249 pracowników		
	między 10 a 49 pracowników		
	mniej niż 10 pracowników		

Przeprowadzenie badania

Wybór i kompletacja baz danych

- Firmy Konsultingowe – wybór i kompletacja bazy firm do badania został dokonany przy wykorzystaniu Internetu i w ograniczonym stopniu, czasopism logistycznych. Zakwalifikowano do badania 375 firm, po analizie profilu działalności pozostało 62 firmy z czego z 34 firmami udało się przeprowadzić badanie telefoniczne na bazie ww. ankiety
- Firmy usługobiorcze MŚP – Wykorzystano Internet i zasoby KIG + Renowator. Pozyskano do badania 581 firm, do respondentów dotarło 483 ww. ankiet, odpowiedzi było 21 – współczynnik odp. – 4,3%

Przeprowadzenie badania

Opracowanie ankiet i sposobu ich dystrybucji

- Firmy Konsultingowe – ankietę opracowano na podstawie kilku rozmów wstępnych z przedstawicielami firm konsultingowych. Z względu na spodziewany mały współczynnik odpowiedzi zdecydowano się na badanie telefoniczne
- Firmy usługo-biorcze MŚP – ankietę opracowano jak wyżej (kilkanaście rozmów). Ze względu na ilość firm wybrano badanie mailowe

Przeprowadzenie badania

Opracowanie metod konsolidacji danych, ich klasyfikacji i analizy wyników

- Firmy Konsultingowe
 - Odpowiedzi na pytania (zmiennie) wpisywano do pliku Excela, opracowanego na potrzeby badania
 - Zmiennie typu binarnego, 1 = Tak, 0 = Nie
 - Zbiorcza analiza wyników na poziomie obiektu i pytania - zmiennej
 - Dla niektórych pytań utworzono statusy odpowiedzi(warianty odpowiedzi) na poziomie obiektu
 - Pokazano wartości bezwzględne udziały procentowe
 - Firmy pogrupowano w kategorie (TSL, TK i M)

Przeprowadzenie badania

Opracowanie metod konsolidacji danych, ich klasyfikacji i analizy wyników

- Firmy MSP
 - Odpowiedzi na pytania (zmiennie) respondenci wpisywali do ankiety opracowanej formacie Excela
 - Każda ankieta została dołączona jako zakładka do zbiorczego pliku wyników Excela
 - Nazwa zakładki to skrót nazwy firmy poprzedzony kategorią przedsiębiorstwa (Mi, M , S)
 - Zmienne typu binarnego kodowane 1 = Tak, 0 = Nie
 - Zbiorcza analiza wyników na poziomie obiektu i pytania – zmiennej
 - Wyniki sumaryczne pokazano na 4 dodatkowych zakładkach – sumaryczne dla wszystkich obiektów i na dla każdej kategorii oddzielnie
 - Pokazano wartości bezwzględne i udziały procentowe w tabelach i na wykresach
 - Firmy pogrupowano w kategorie (Mi, M i S))

Analiza wyników i końcowe wnioski

- Szczegółowa analiza badania jest pokazana w Pracy stażowej
- Pokazano wyniki sumaryczne dla wszystkich obiektów badanych
- Uwzględniono w analizie wyniki na poziomie poszczególnych kategorii obiektów (firm)
- Pokazano wyniki na poziomie pojedynczej zmiennej również w rozbiciu na kategorie przedsiębiorstw
- Prezentacje wyników na wykresach i tabelach
- Do pracy stażowej dołączono pliki źródłowe, które służyły jako narzędzie pomocnicze do badania, konsolidacji wyników i ich analiz i formułowania wniosków

Firmy konsultingowe – wyniki badania

Wybór odpowiedzi

1. Jaki usługi logistyczne wykonuje firma?

Usługi TSL

Usługi logistyczne specjalistyczne

2. Czy firma specjalizuje się w określonych usługach konsultingowych lub, jakie projekty najczęściej realizuje?

Systemy magazynowania, planowanie powierzchni magazynowej (M – Magazynowanie)

Systemy kompletacji zamówień (K - Kompletacja)

Systemy dystrybucji, transportu (D- Dystrybucja)

Inne (I – Inne)

Kategoria usług	Specjalizacja w badanych usługach - ilość firm				
Kody	ilość firm	4 usługi	3 usługi	2 usługi	1 usługa
M	4	1	1	2	0
TK	16	0	9	2	5
TSL	14	0	0	0	0
SumKontr	34	1	10	4	5

Kategoria usług	Specjalizacja w badanych usługach - ilość				
Kody	ilość	4 usługi	3 usługi	2 usługi	1 usługa
M	11,8%	25%	25%	50%	0%
TK	47,1%	0%	56%	13%	31%
TSL	41,2%	0%	0%	0%	0%

TSL – (Transport, Spedycja, Logistyka) firmy outsourcingowe dostarczające pełną obsługę z zakresie magazynowania, kompletacji i dystrybucji

TK – (Tylko Konsulting) – firmy logistyczne doradcze, które koncentrują się na czystym konsultingu bez działań logistyczno-usługowych (lub działania te stanowią margines ich głównej działalności).

M – działalność **Mieszana** – są to firmy TSL, które w swym profilu działalności mają również usługi doradcze typu TK

Firmy konsultingowe – wyniki badania

Wybór odpowiedzi cd. – pytanie2

Porównanie do oferty standardowej

Kody		Czy firma specjalizuje się w określonych usługach konsultingowych lub jakie projekty najczęściej realizuje				St2	Usługi MKD	
Kod firmy	Kod usł.	Systemy magazynowania, planowanie powierzchni magazynowej (M)	Systemy kompletacji zamówień (K)	Systemy dystrybucji, transportu (D)	Inne	Status usług konsultingowych	MKD	TK
F1	TK		1	1	1	KDI		
F2	TK	1	1	1		MKD	1	1
F3	M	1	1	1		MKD	1	
F4	TK	1	1	1		MKD	1	1
F5	TK	1		1		MD		
F6	TK	1	1	1	1	MKDI	1	
F7	TK	1				M		
F8	TK			1		D		
F9	TK				1	I		
F10	TK	1	1	1		MKD	1	1
F11	TK	1	1	1		MKD	1	1
F12	M	1	1	1	1	MKDI	1	
F13	M	1		1		MD		
F14	M	1		1		MD		
F15	TK	1	1	1		MKD	1	1
F16	TK	1	1	1		MKD	1	1
F17	TK	1		1		MD		
F18	TK	1	1	1		MKD	1	1
F19	TK	1	1	1		MKD	1	1
F20	TK			1		D		
20	20	16	12	18	4	20	11	8
Status usług - wyjaśnienie							55,0%	40,0%
KDI		Kompletacja, Dystrybucja, Inne					72,7%	
MKD		Magazynowania, Kompletacja, Dystrybucja						
MD		Magazynowanie, Dystrybucja						

Usługi	Ilość	Udział	Opis
M	16	80,0%	w ofercie usług
K	12	60,0%	w ofercie usług
D	18	90,0%	w ofercie usług
MKD	11	55,0%	Tylko MKD
MKDI	2	10,0%	Wszystkie usługi
MD	4	20,0%	udzia Tylko MD
MD	15	75,0%	w ofercie usług
MK	0	0,0%	Tylko MK
MK	11	55,0%	w ofercie usług
KD	0	0,0%	Tylko KD
KD	12	60,0%	w ofercie usług
K	0	0,0%	Tylko K
K	12	60,0%	w ofercie usług

Badanie podaży usług logistycznych pokazuje, że na rynku istnieją firmy, które dostarczają usług MKD – (Magazynowanie, Kompletacja, Dystrybucja) tj. usług, które stanowią istotę oferty standardowej, jest stosunkowo dużo – 55% w badanej próbie, ale tylko 40% należy do grupy TK – Tylko Konsulting – lub blisko 73% firm oferujących usługi MKD należy do grupy TK. Bardziej szczegółową analizę przedstawia tabela udziałów procentowych .

Firmy usługobiorcze MŚP - wyniki

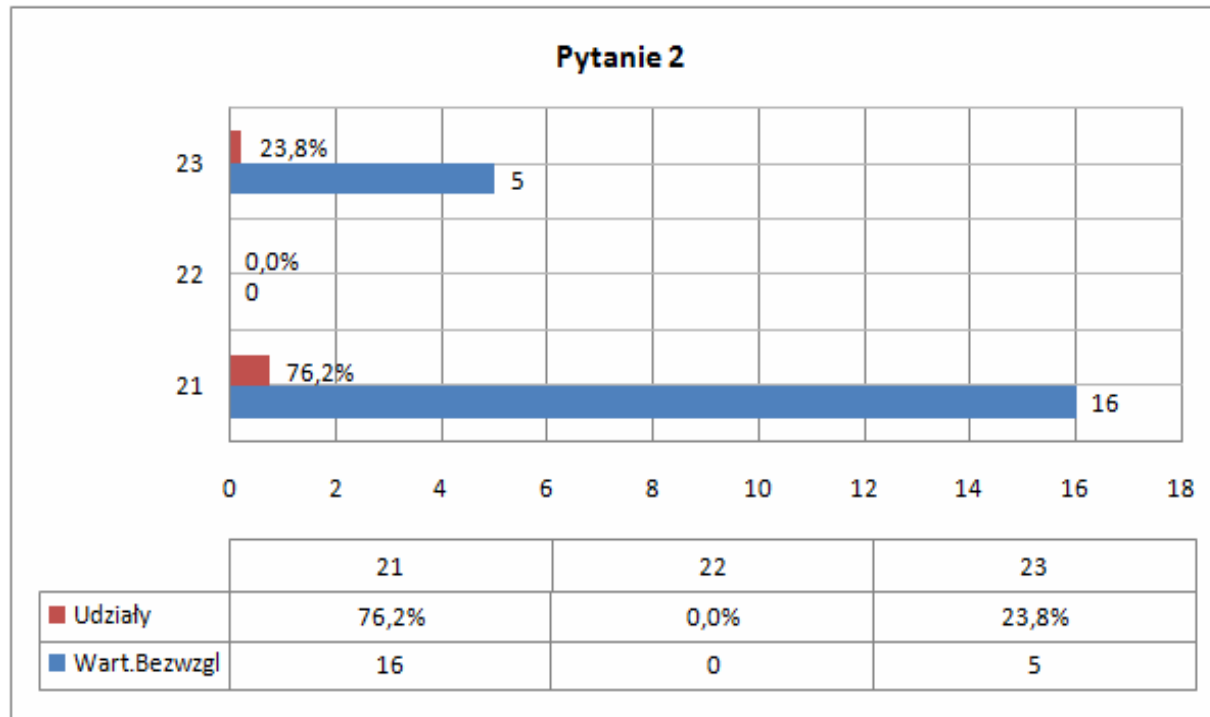
1. W jaki sposób realizuje się zadania związane z obsługą logistyczną w Państwa firmie

11 wyłącznie we własnym zakresie

12 korzystamy wyłącznie z pomocy zewnętrznych operatorów logistycznych np. TSL

13 stosujemy model mieszany - operator zewnętrzny i we własnym zakresie

14 w chwili obecnej nie jest to istotny dla nas problem



Większość MŚP (66,7%) realizuje swoje zadania logistyczne we własnym zakresie jednak 1/3 tych firm stosuje rozwiązanie mieszane. Firmy te oraz firmy, które nie korzystają aktualnie z usług firm konsultingowych lub realizacja zadań logistycznych jest dla nich w chwili obecnej mało istotna to przyszłościowy „potencjał usługowy”.

Firmy usługobiorcze MŚP – wyniki cd.

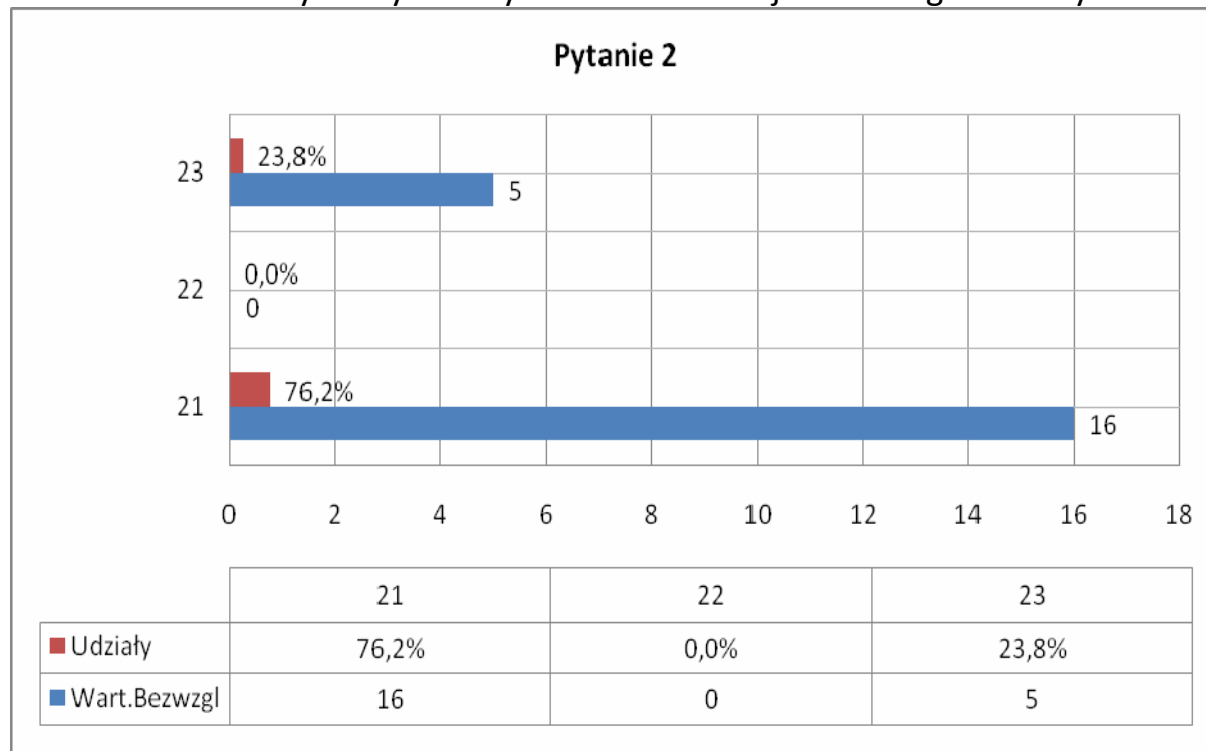
2. W jaki sposób nowe projekty logistyczne, czy też projekty zmian operacyjnych są realizowane

w Państwa firmie

21 Wykonujemy to we własnym zakresie

22 Wyłącznie korzystamy z doradztwa logistycznego

23 Korzystamy własnych doświadczeń jak i z usług doradczych

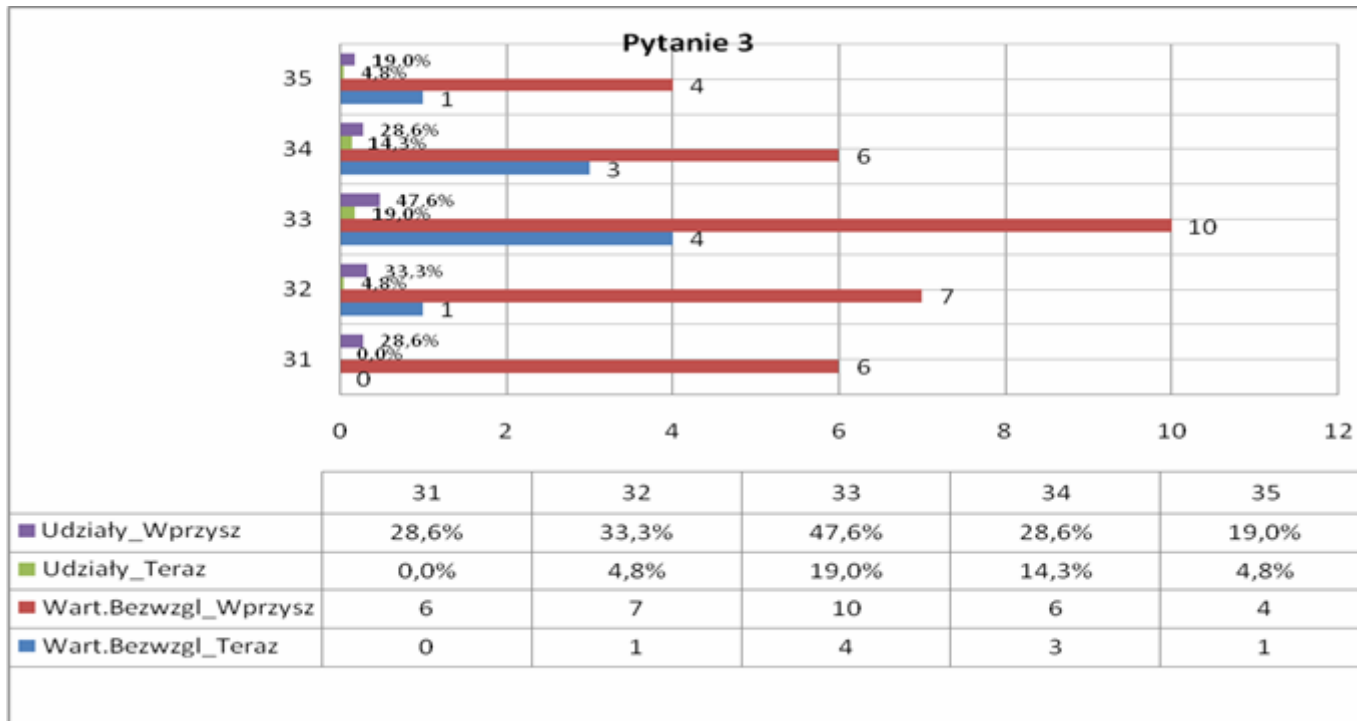


Wszelkie zmiany w istniejących systemach logistycznych są przeprowadzane w większości firm samodzielnie. Trzeba jednak zauważyć, że są firmy korzystające z rozwiązania mieszanego zwłaszcza w odniesieniu do uruchamiania nowych projektów. Można się spodziewać, że te proporcje będą się zmieniać w przyszłości na korzyść rozwiązań mieszanych lub znajdą się firmy, które przy realizacji projektów logistycznych będą w pełni korzystać z firm doradczych.

Firmy usługobiorcze MŚP – wyniki cd.

3. Do których z wymienionych poniżej zadań logistycznych wykorzystujecie Państwo doradców logistycznych dzisiaj a dla których zadań zamierzcie wykorzystać ich w przyszłości?

- 31 Optymalizacja, planowanie powierzchni magazynowej, ilości miejsc paletowych
- 32 Optymalizacja procesu kompletacji/pakowania zamówień
- 33 Optymalizacja i planowanie procesu dostaw (dystrybucji) zamówień do Klientów
- 34 Ocena (audyt) i selekcja dostawców sprzętu i usług,
- 35 Przejęcie odpowiedzialności za wdrożenie opracowanych przez doradców projektów logistycznych



Firmy usługobiorcze MŚP – wyniki cd.

- Wnioski
 - Trend wzrostowy - udział firm konsultingowych w zarządzaniu zadaniami logistycznymi firmach znacznie wzrośnie.
- Największy wzrost - optymalizacja powierzchni magazynowej.
 - Duża podaż nowoczesnych powierzchni magazynowych
 - Pozbywanie się starych zasobów – wynajem niż własny magazyn
 - Optymalizacja kosztów operacyjnych
 - Duży potencjał usługowy dla firm konsultingowych.
- Duży wzrost - optymalizacja systemów dystrybucji zamówień do Klientów
 - redukcja kosztów dostaw - największy udział w sumarycznych kosztach logistycznych.
- Nisza rynkowa – kompletacja zamówień
 - Redukcja/optimalizacja kosztów
 - Podniesienie jakości usług świadczonych Klientom

Czy warto angażować się w nowe przedsięwzięcie – otwarcie nowej firmy

Odpowiedź na to pytanie dostarcza przeprowadzone badanie. Rynek MSP już teraz korzysta z usług firm doradczych. W przyszłości zapotrzebowanie na standardowe usługi logistyczne na pewno wzrośnie i to pokazuje badanie. Na pewno istnieje nisza usługowa na doradztwo z zakresu projektowania systemów kompletowania zamówień. Dużym wyzwaniem dla firm doradczych będą także projekty optymalizacji powierzchni magazynowych i systemów dystrybucji.